



## Дом ДЛ-18

Размеры проекта

7.8 × 7.8 / 55 м<sup>2</sup>

Цена

962 160 ₹

### Брус



45 мм



65 мм  
+ 258 760 ₹

### Сборка домокомплекта

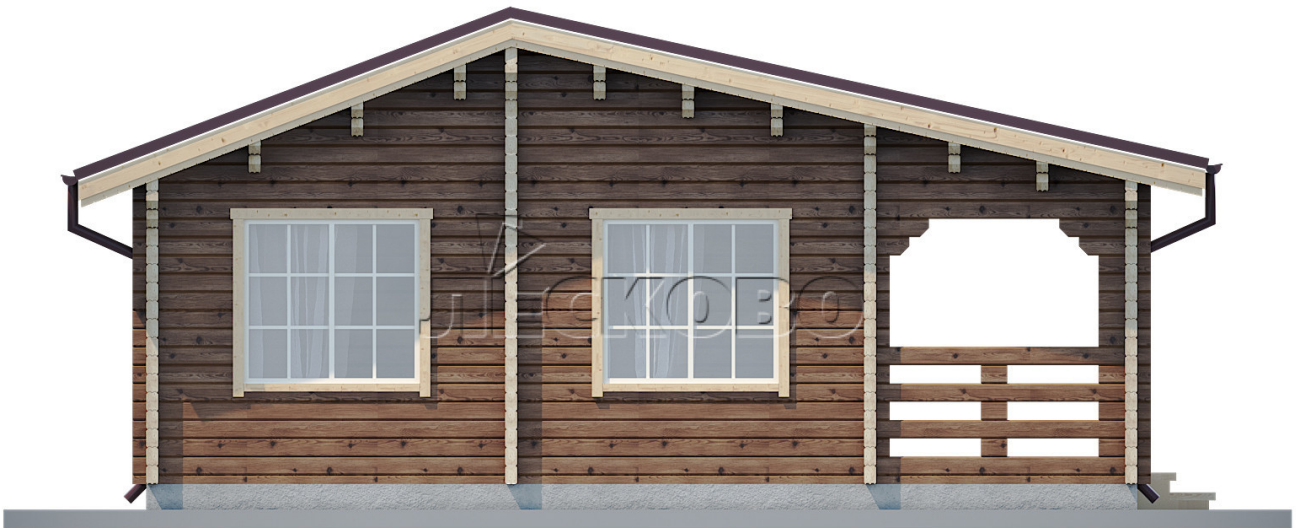
Сборка не требуется

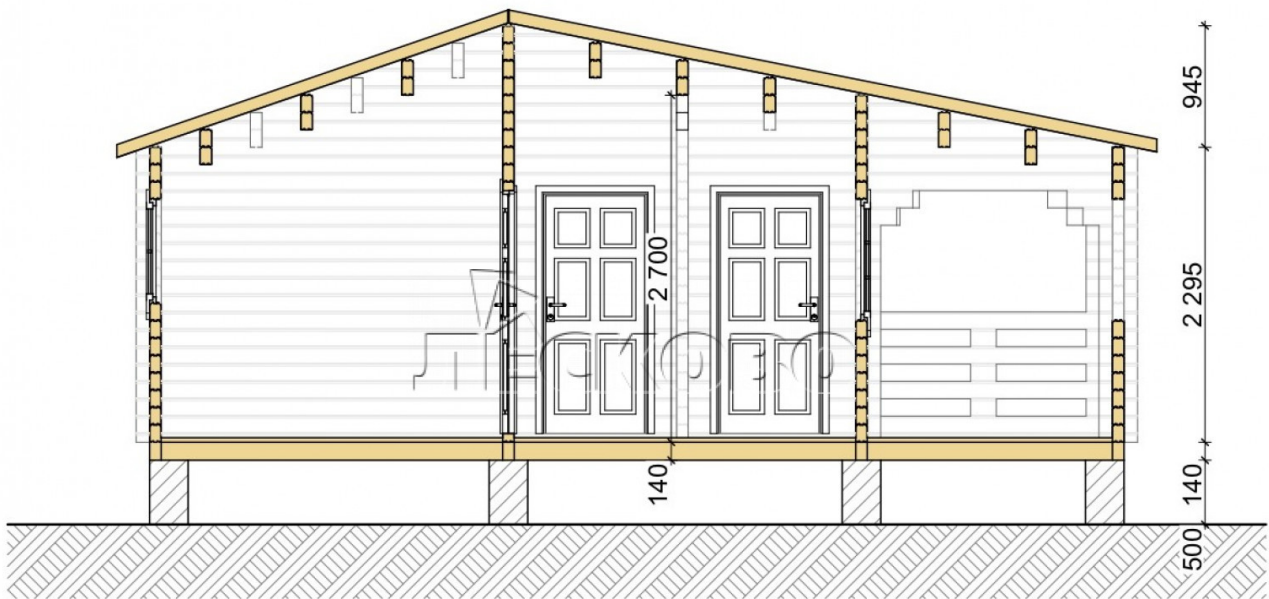
Требуется сборка  
+ 240 540 ₹

# Планировка проекта









## Полный домокомплект

- Стеновой комплект: мини-брус камерной сушки 44мм×145 мм. с чашами под проект. Материал дерева — ель, сосна (ГОСТ 8486). Влажность 12-16%. Высота стен 2,16 м.;
- Лаги, нижняя обвязка: доска 45×145 мм. камерной сушки 12-16%;
- Полы: половая доска 35 мм., камерной сушки;
- Потолок: имитация бруса 20×135 мм., камерной сушки;
- Деревянные окна, стекло 4 мм., одинарные. Обработка бесцветным антисептиком. Фурнитура;



0.87×0.78 м.2 шт.



1.34×0.91 м.3 шт.



1.34×1.17 м.2 шт.

- Деревянные двери;



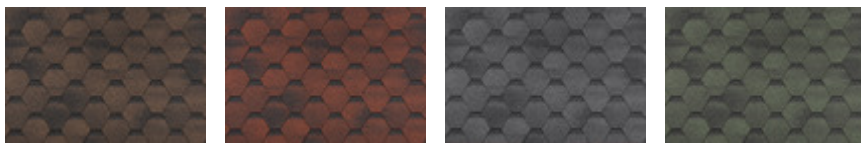
0.84×1.885 м.



Межк.3 шт. 0.84×1.885 м.  
Остекл.1 шт.

7. Наличники: сухая строганная доска 20×100 мм.;

8. Кровля: битумная черепица «Шинглас»;



9. Плинтус 35 мм.

+7 (906) 294-50-50

Вологда, Окружное шоссе, 12